

Если проблема не будет решаться, то к 2025 году в океанах на 3 килограмма рыбы будет приходиться 1 килограмм пластика.

Морские животные запутываются в пластиковом мусоре. Мусор может закупорить пищеварительный канал животного или птицы. Пластиковый мусор также содержит опасные токсичные вещества.

Пластиковый мусор обнаруживают в морских животных

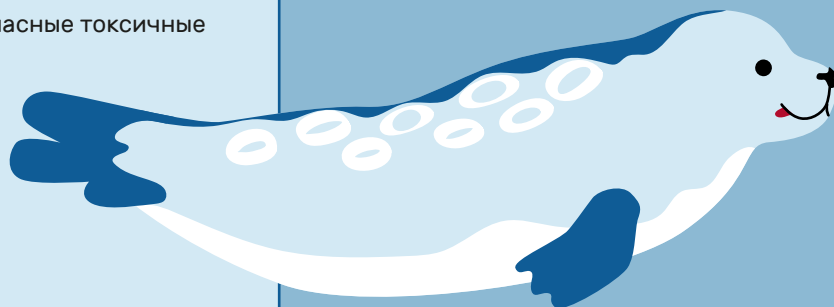


Пластиковый мусор попадает в организм морских птиц и морских млекопитающих случайно или в процессе поиска пищи.



Пластиковый мусор “путешествует” от одного животного к другому

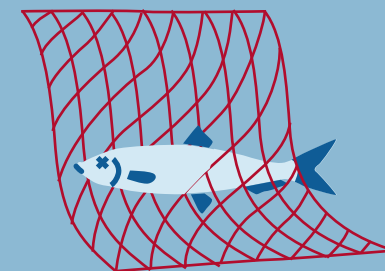
Более крупные частицы пластика распадаются на более мелкие, которые способны попасть даже внутрь планктона.



Наиболее типичные причины гибели:

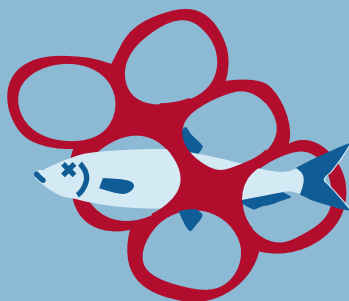
1. Мусорные частицы закупоривают пищеварительный тракт. Животное погибает от голода или задыхается.
2. Животное запутывается в мусоре, теряет способность плавать или летать и погибает от голода или становится жертвой хищников.
3. Острые частицы мусора приводят к разрывам в пищеварительном канале.

Во всем мире пластиковый мусор приводит к гибели **1 000 000** морских птиц и **100 000** морских млекопитающих каждый год.



Сети-призраки

Заброшенные или выброшенные рыболовные сети, которые продолжают “ловить” рыбу еще многие годы.



ЗАПУТЫВАНИЕ



SYKE